

สิทธิรับเบี้ยหวัด



หลักเกณฑ์การมีสิทธิรับเบี้ยหวัดนายทหารสัญญาบัตร

เบี้ยหวัด หมายถึง เงินตอบแทนความชอบที่รับราชการมา ซึ่งจ่ายเป็นรายเดือนให้แก่ นายทหารชั้นสัญญาบัตร และนายทหารชั้นประทวนที่ออกจากราชการและยังอยู่ใน กองหนุน โดยจ่ายถึงวันครบกำหนดรับเบี้ยหวัดตามข้อบังคับกระทรวงกลาโหมว่าด้วยเงิน เบี้ยหวัด พ.ศ. 2495



หลักเกณฑ์การมีสิทธิรับเบี้ยหวัดนายทหารประทวนและพลทหารประจำการ

- มีเวลาประจำการต่อจากกองประจำการไม่น้อยกว่า 1 ปี (ไม่รวม ทวีคูณ เมื่อเกิดสิทธิเบี้ยหวัดแล้วจึงนำทวีคูณมารวมเพื่อคำนวณเงิน เบี้ยหวัด)
- เมื่อออกราชการยังไม่พ้นกองทุนชั้นที่ 2



หลักเกณฑ์การมีสิทธิรับเบี้ยหวัดนายทหารประทวนที่กำเนิดจากข้าราชการกลาโหมพลเรือน

- ▶ มีเวลาประจำการต่อจากกองประจำการไม่น้อยกว่า 1 ปี (ไม่รวมทวิคุณ เมื่อเกิดสิทธิเบี้ยหวัดแล้วจึงนำทวิคุณมารวมเพื่อคำนวณเงินเบี้ยหวัด)
- ▶ เมื่อออกราชการจะต้องอยู่ในลักษณะดังนี้
 - ▶ เข้ารับราชการและขึ้นทะเบียนตั้งแต่อายุ 18-21 ปี จะอยู่ลักษณะเดียวกับ นายทหารประทวนและพลทหารประจำการ (พ.ศ.เกิด+21 นับถึง 31 ธ.ค.)
 - ▶ เข้ารับราชการและขึ้นทะเบียนตั้งแต่อายุ 22 ปีขึ้นไป เมื่อออกราชการ จะต้องอายุไม่เกิน 39 ปี บริบูรณ์ (พ.ศ.เกิด+22)

หลักเกณฑ์การมีสิทธิรับเบี้ยหวัดนายทหารสัญญาบัตร

- นายทหารสัญญาบัตร ซึ่งมีเวลาราชการไม่น้อยกว่า 1 ปี แล้วออกจากราชการเป็นนายทหารกองหนุน



!! ทหารหญิงไม่มีสิทธิรับเบี้ยหวัด !!



การอยู่ในกองทุนนายทหารประทวน

นายทหารประทวนเป็นไปตาม พ.ร.บ.ว่าด้วยการรับ ราชการทหาร พ.ศ.2497

- * กองประจำการ 2 ปี
- * กองหนุน ชั้นที่ 1 7 ปี
- * กองหนุน ชั้นที่ 2 10 ปี **เบี้ยหวัด**
- * กองหนุน ชั้นที่ 3 6 ปี

ต้อจากนั้นก็พ้นราชการทหาร

การอยู่ในกองทุนนายทหารสัญญาบัตร

รับเบี้ยหวัด

การแบ่งประเภทนายทหารสัญญาบัตร

กองทุน (อายุไม่เกิน)	นอกราชการ ตั้งแต่-ถึง	พันราชการ ตั้งแต่
ร.ต.- ร.อ. 45	46-55	56
น.ต.- น.ท. 50	51-60	61
น.อ.- นายพล 55	56-65	66

- ★ สิทธิรับเบี้ยหวัด เกิดขึ้นตั้งแต่วันที่ พบ. อนุมัติให้ออกจากราชการได้
- ★ รับเบี้ยหวัดตั้งวัน เดือน ปี โหนด (รับตั้งวันสุดท้ายที่อยู่ในกองทุน)

หลักเกณฑ์การคำนวณเบี้ยหวัด

เวลาราชการ	การคำนวณ
ตั้งแต่ 1 ปี แต่ไม่ถึง 15 ปี	15/50 ของเงินเดือน เดือนสุดท้าย
ตั้งแต่ 15 ปี แต่ไม่ถึง 25 ปี	25/50 ของเงินเดือน เดือนสุดท้าย
ตั้งแต่ 25 ปี แต่ไม่ถึง 30 ปี	30/50 ของเงินเดือน เดือนสุดท้าย
ตั้งแต่ 3 ปี แต่ไม่ถึง 35 ปี	35/50 ของเงินเดือน เดือนสุดท้าย
ตั้งแต่ 35 ปี แต่ไม่ถึง 40 ปี	40/50 ของเงินเดือน เดือนสุดท้าย
มีเวลาราชการตั้งแต่ 40 ปี ขึ้นไป	$\frac{\text{จำนวนปีรับราชการ} \times \text{เงินเดือน เดือนสุดท้าย}}{50}$

การรับเบี้ยหวัด

- นายทหารชั้นสัญญาบัตร กองหนุนมีเบี้ยหวัด ซึ่งย้ายหรือปลดจากประเภทนี้
- นายทหารประทวนและพลทหารมีเบี้ยหวัด ซึ่งปลดจากกองหนุนชั้นที่ 2
- เข้ารับราชการในตำแหน่งซึ่งมีสิทธิจะได้รับบำเหน็จบำนาญตามกฎหมายว่าด้วยบำเหน็จบำนาญข้าราชการ
- ต้องโทษจำคุกคดีอาญา คดีล้มละลายทุจริต
- ถึงแก่ความตาย

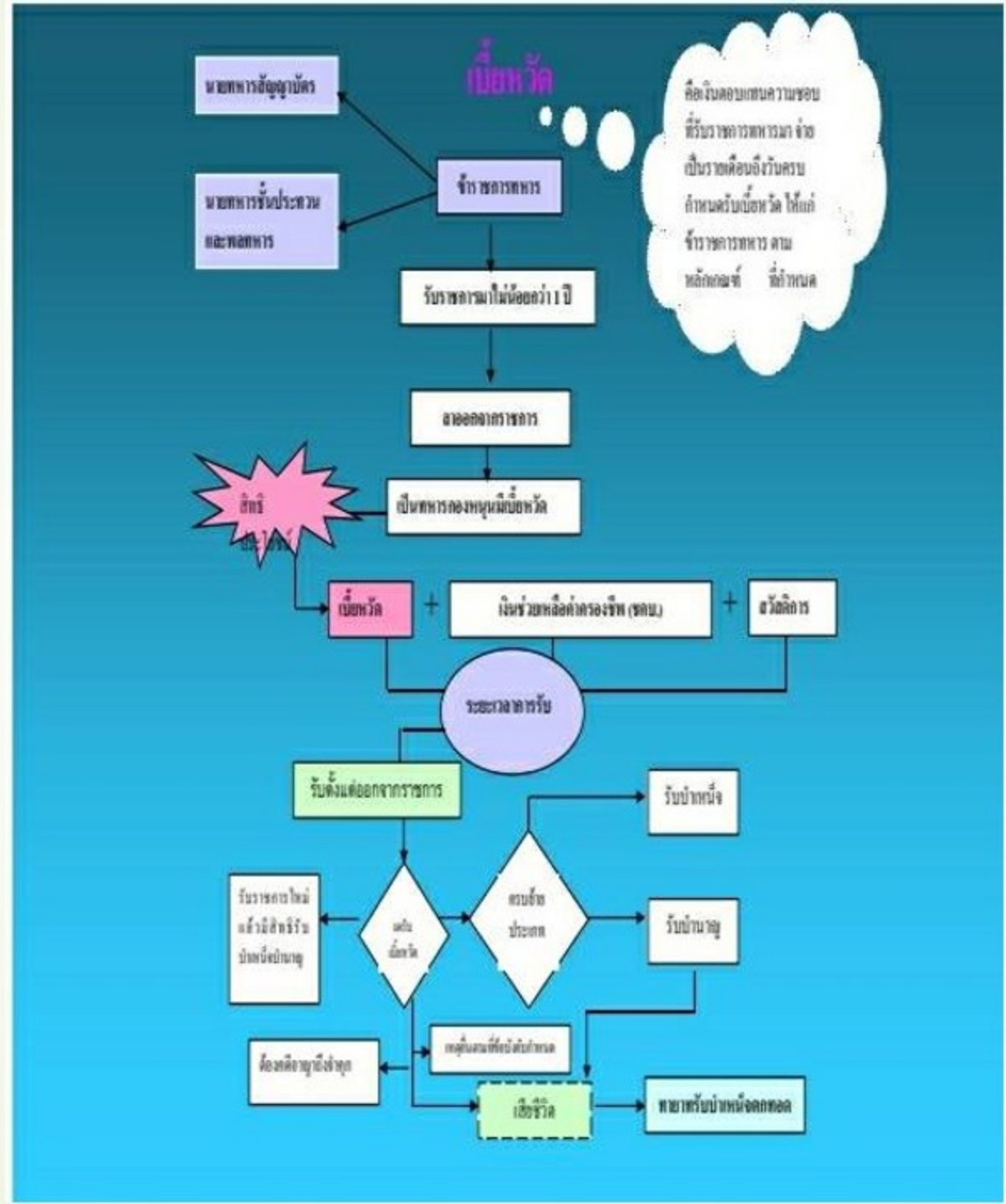
การย้ายจากเบี้ยหวัดเป็นบำเหน็จบำนาญย้ายประเภท

- ▶ บำเหน็จบำนาญย้ายประเภท หมายถึง ผู้ซึ่งรับเบี้ยหวัดครบกำหนดแล้ว
- ▶ จะต้องเปลี่ยนเป็นบำเหน็จหรือบำนาญตามมาตรา 11 แห่ง พ.ร.บ.บำเหน็จบำนาญข้าราชการ พ.ศ. 2494 หรือตามมาตรา 51 แห่ง พ.ร.บ.กองทุนบำเหน็จบำนาญข้าราชการ พ.ศ. 2539

“บำนาญ มีเวลาราชการ 10 ปีบริบูรณ์ขึ้นไป”

“บำเหน็จ มีเวลาราชการ 1 ปีขึ้นไป แต่ไม่ถึง 10 ปี”

- ▶ “ระยะเวลาที่รับเงินเบี้ยหวัดให้นับ 1 ใน 4 (รับเบี้ยหวัด 4 ปี นับเวลาราชการให้ 1 ปี)”
- ▶ “ยื่นเรื่องขอรับบำเหน็จบำนาญภายใน 3 ปี นับจากวันที่ครบย้ายประเภท”



ระยะเวลาการรับเบี้ยหวัด

นายทหารชั้นสัญญาบัตร

รับราชการทหารประจำการ มีเวลาราชการไม่น้อยกว่า 1 ปี

ลาออกจากราชการเป็น นายทหารสัญญาบัตรกองหนุนมีเบี้ยหวัด

อยู่ในกองหนุนมีเบี้ยหวัด ได้ไม่เกินกำหนดอายุตามชั้นยศ

ยศ นาวตรี, นาวเรือ, นาวเรืออากาศ
มีอายุครบ 45 ปี

นายทหารชั้นสัญญาบัตรกองหนุนมี
เบี้ยหวัดมีสิทธิรับเบี้ยหวัดจนอายุครบ
45 ปี (นับถึงวันที่ 31 ธันวาคม...) ได้แก่
เรือตรี เรือโท เรือตรี เรือโท
เรือเอก เรืออากาศตรี เรืออากาศโท
เรืออากาศเอก

EX. เรือตรี ก. เกิด 5
ก.พ.2509+45ปี รับเบี้ย
หวัดถึง 31 ธ.ค.2554

ยศ พันตรี, พันโท, นาวาตรี, นาวาโท, นาวา
อากาศตรี, นาวาอากาศโท มีอายุครบ 50 ปี

นายทหารชั้นสัญญาบัตรกองหนุนมี
เบี้ยหวัดมีสิทธิรับเบี้ยหวัดจนอายุครบ
50 ปี (นับถึงวันที่ 31 ธันวาคม...) ได้แก่
พันตรี พันโท นาวาตรี นาวาโท

EX. พันโท ข. เกิด 1
ก.ค.2500+50ปี รับเบี้ย
หวัดถึง 31 ธ.ค.2550

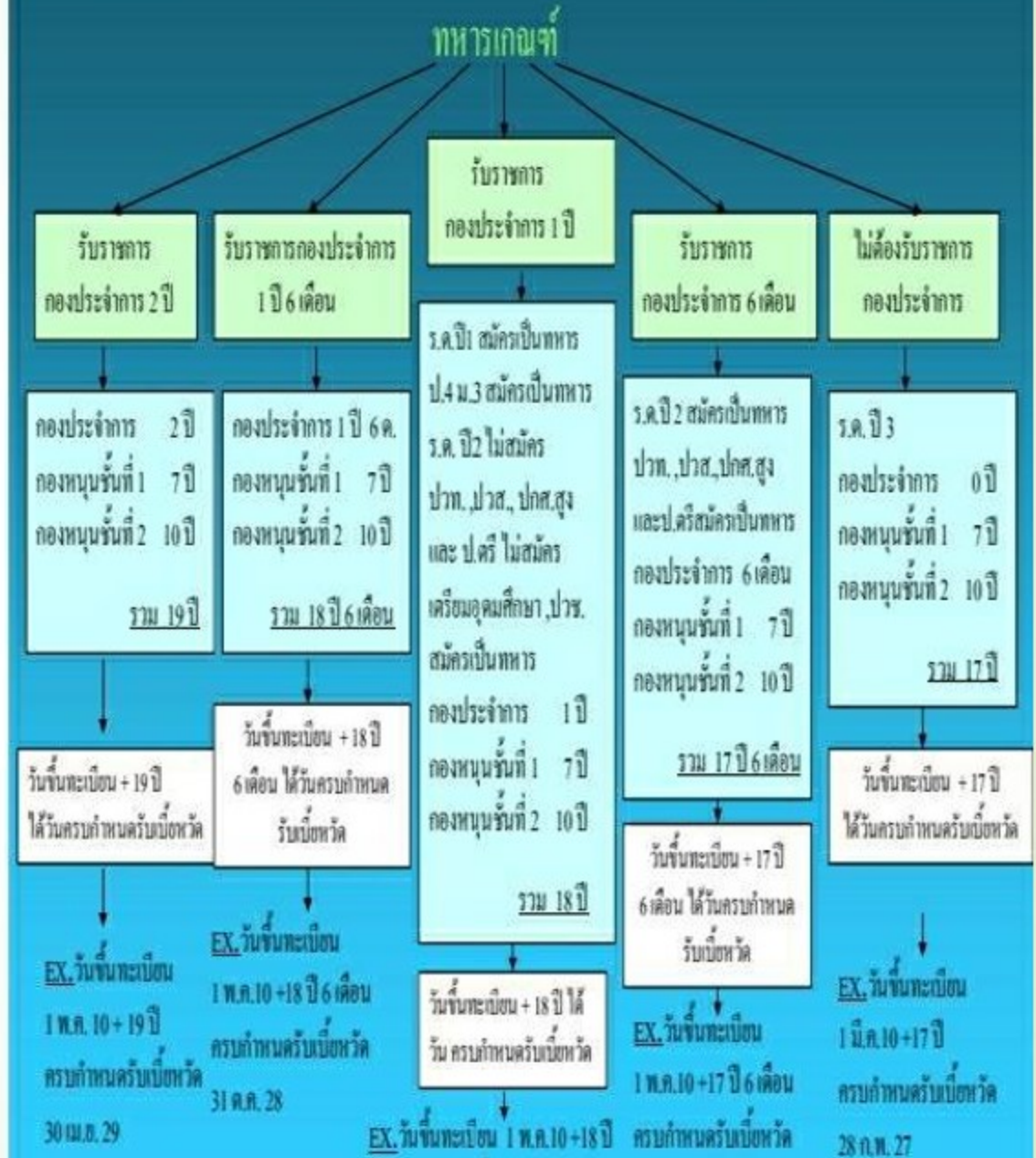
ยศ พันเอก, นาวาเอก, นาวาอากาศเอก
และนายพลมีอายุครบ 55 ปี

นายทหารชั้นสัญญาบัตรกองหนุนมี
เบี้ยหวัดมีสิทธิรับเบี้ยหวัดจนอายุครบ
55 ปี (นับถึงวันที่ 31 ธันวาคม...) ได้แก่
พันเอก พลตรี พลเอก นาวาเอก
พลเรือตรี พลเรือโท พลเรือเอก
นาวาอากาศเอก พลอากาศตรี
พลอากาศตรี พลอากาศโท และ
พลอากาศเอก

EX. พลตรี ศ. เกิด 2
ธ.ค.2498+55ปี รับ
เบี้ยหวัดถึง 31
ธ.ค.2553

ระยะเวลาการรับเบี้ยหวัด

ระยะเวลาการรับเบี้ยหวัดของนายทหารชั้นประทวนที่มาจากพลทหาร



ระยะเวลาการรับเบี้ยหวัด

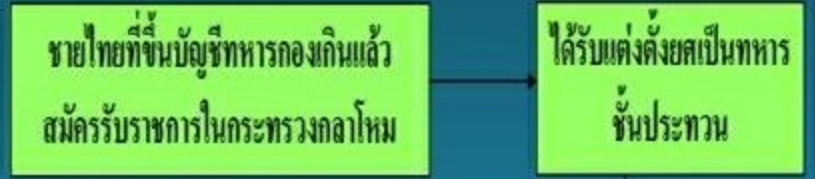
นายทหารชั้นประทวน



หมายเหตุ เวลาราชการสำหรับการคำนวณเบี้ยหวัดให้นับชั้นเดียวกับเวลาราชการสำหรับคำนวณบำนาญ

ระยะเวลาการรับเบี้ยหวัด

ข้าราชการกลาโหมพลเรือน



ขึ้นทะเบียนทหารกองประจำการตั้งแต่วันแต่งตั้งยศ

จะขึ้นทะเบียน อายุไม่เกิน 21 ปี บริบูรณ์

กองประจำการ 2 ปี
กองหนุนชั้นที่ 1 7 ปี
กองหนุนชั้นที่ 2 10 ปี
รวม 19 ปี

วันขึ้นทะเบียน + 19 ปี ได้วันครบกำหนดรับเบี้ยหวัด

EX. วันขึ้นทะเบียน 1 มี.ค. 10 + 19
ได้วันครบกำหนดรับเบี้ยหวัด 28 ก.พ. 29

จะขึ้นทะเบียน อายุเกิน 21 ปี บริบูรณ์

กองประจำการ 2 ปี อายุครบ 22 ปี
กองหนุนชั้นที่ 1 7 ปี อายุครบ 29 ปี
กองหนุนชั้นที่ 2 10 ปี อายุครบ 39 ปี

ปี พ.ศ. เกิด + 39 ปี ได้วันครบกำหนดรับเบี้ยหวัด

EX. จ.อ. ข เกิดวันที่ 7 ธ.ค. 2491 ขึ้นทะเบียน 13 ก.พ. 2513 ซึ่งขึ้นทะเบียน เกินอายุ 21 ปีบริบูรณ์ (เกิน 31 ธ.ค. 12) วันครบกำหนดรับเบี้ยหวัด จาก พ.ศ.2491 + 39 ปี = 30 เป็นวันที่ 31 ม.ค.30

หมายเหตุ การนับอายุ 21 ปีบริบูรณ์ ให้นับถึง วันที่ 31 ธันวาคม ของปี พ.ศ. ที่มีอายุ 21 ปี